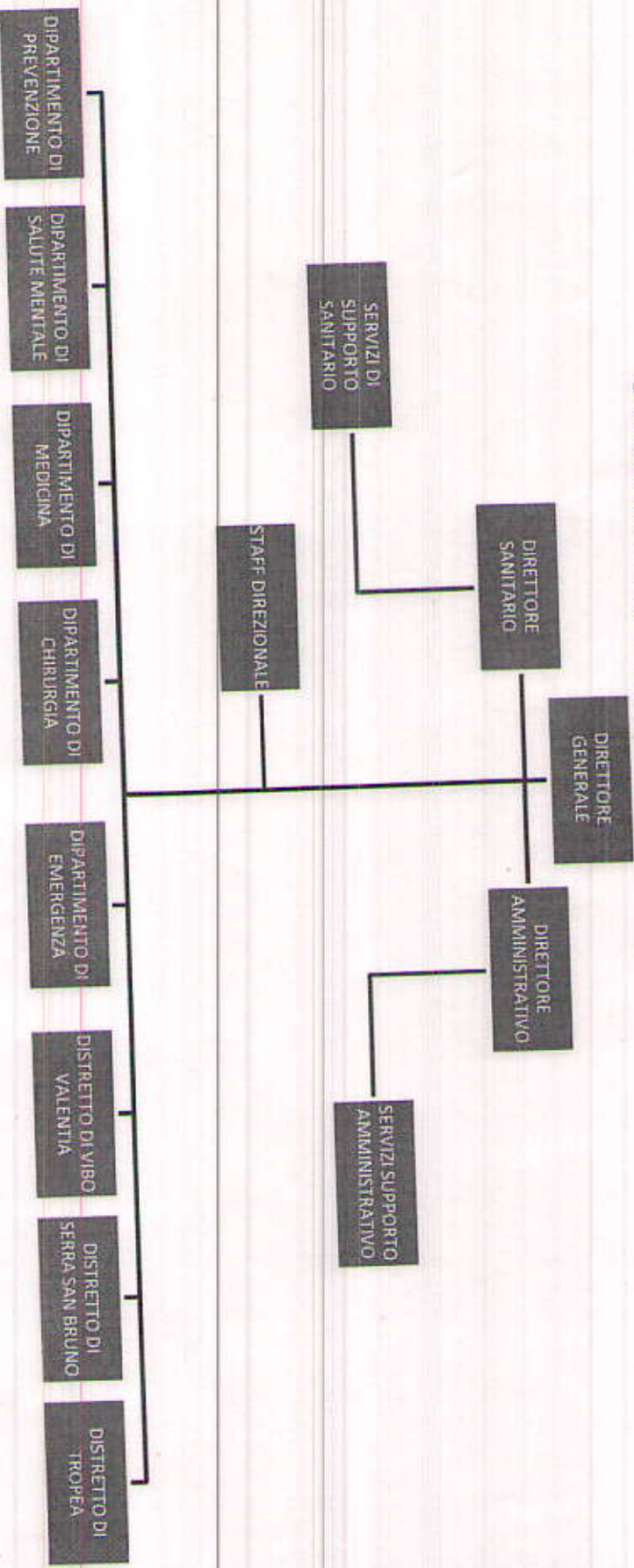


Allegato B) alla delibera n. 1651/CS del 15.11.2019 - Ricognizione assetto organizzativo - provvedimenti nelle more dell'approvazione del nuovo Atto Aziendale.

## ORGANIGRAMMA AZIENDALE



*Officio* *Per* *la* *Pr*

## STAFF DIREZIONALE

Programmazione e  
Controllo

SOC

- Verifica dell'Appropriatezza - SOS

Comunicazione -

U.R.P.

UOA

Sistema Informativo  
ed Informativo

UOA

*Opinion by the*

## SERVIZI DI SUPPORTO SANITARIO

Direzione

Sanitaria P.O.  
Vibo Valentia

SOC

- Gestione medica ospedaliera P.O. Serra San Bruno - SOS
- Gestione medica ospedaliera P.O. Tropea - SOS
- Farmacia Ospedaliera - P.O.U. - SOS

Assistenza

Farmaceutica

SOC

- Distribuzione diretta - SOS

*Alfonso Ves* *M Ves*

## SERVIZI DI SUPPORTO AMMINISTRATIVO

Affari generali

SOC

Ufficio Legale

SOC

Gestione Economica Finanziaria e  
Gestione Patrimonio ed economato

SOC

- Bilanci e Finanze - SOS

Gestione Risorse Umane

SOC

- Gestione Personale Convenzionato - SOS

Gare e Contratti

SOC

Gestione e Progettazione Attività  
Tecniche

SOC

Officina Per VS AS

# DIPARTIMENTO DI PREVENZIONE

Igiene, Epidemiologia e Sanità Pubblica

SOC

- Medicina preventiva - SOS
- Igiene della nutrizione - SOS

Medicina dello Sport

SSVD

Prevenzione Igiene e Sicurezza degli Ambienti

di Lavoro

SOC

Sanità Animale

SSVD

Igiene degli alimenti di origine animale e loro

derivati

SSVD

Igiene degli Allevamenti e delle produzioni  
zootecniche

SSVD

*apilaw* *ph* *h* *h*

## DIPARTIMENTO DI MEDICINA

Medicina Generale

P.O. di Vibo Valentia - SOC

Medicina Generale

P.O. di Serra San Bruno - SOC

Medicina Generale

P.O. di Tropea - SOC

Nefrologia e Dialisi

P.O. di Vibo Valentia

SOC

- Dialisi Serra San Bruno - SOS
- Dialisi Tropea - SOS
- Dialisi Nicotera - SOS
- Dialisi Soriano Calabro - SOS

Malattie infettive e Malattie del Fegato

P.O. Vibo Valentia - SOC

- Attività in Day Hospital - SOS

Neurologia P.O. Vibo Valentia- SOC

Medicina Legale - SOC

Cardiologia e UTIC P.O. Vibo Valentia - SOC

- UTIC con emodinamica - SOS
- Cardiologia non invasiva - SOS

*Alfieri*

Pediatria P.O. di Vibo Valentia - SOC

- Neonatologia sub intensiva - SOS

Radiologia - P.O. Vibo Valentia - SOC

- Radiologia P.O. Serra San Bruno - SOS
- Radiologia P.O. Tropea - SOS

Laboratorio Analisi

P.O. Vibo Valentia

- Microbiologia e Virologia - SOS
- Centro Emostasi - SOS
- Laboratorio Analisi - P.O. Serra San Bruno - SOS
- Laboratorio Analisi - P.O. Tropea - SOS

SOC

Immunoeematologia e Centro Trasfusionale

P.O. Vibo Valentia - SSVVD

Riabilitazione motoria e neuromotoria P.O.

Serra San Bruno - SSVVD

Dermatologia - P.O. Vibo Valentia - SSVVD

Endocrinologia e diabetologia Vibo

Valentia - SSVVD

Lungodegenza P.O. Serra San Bruno - SSVVD

Oncologia Medica - P.O. Tropea SSVVD

opplwi

Bj

di

Ag

7

# DIPARTIMENTO DI CHIRURGIA

Chirurgia Generale P.O. di Vibo Valentia - SOC

- Day Surgery - SOS
- Chirurgia Generale Tropea - SOS

Chirurgia Generale - P.O. Serra San Bruno - SOC

Ortopedia - P.O. Vibo Valentia SOC

- Chirurgia dell'anca - SOS
- Ortopedia Tropea - SOS

Oculistica - P.O. Vibo Valentia SOC

Otorinolaringoiatria - P.O. Vibo Valentia - SOC

Urologia - P.O. Vibo Valentia - SOC

Ostetricia e Ginecologia - P.O. Vibo Valentia - SOC

*Handwritten signatures:*  
M. M. B. M. S.



## DIPARTIMENTO DI EMERGENZA

Anestesia e Rianimazione - P.O.  
di Vibo Valentia

SOC

- Anestesia P.O. Vibo Valentia - SOS
- Servizio Servizio anestesia e gestione emergenza e urgenza del paziente critico - P.O. Serra San Bruno- SOS
- Servizio anestesia e gestione emergenza e urgenza del paziente critico - P.O. Tropea - SOS

Pronto soccorso e medicina  
d'urgenza

P.O. Vibo Valentia

SOC

- Pronto soccorso - P.O. Serra San Bruno - SOS
- Pronto soccorso - P.O. Tropea - SOS

Servizio Emergenza  
Territoriale 118

SOC

*Handwritten signatures:*  
1. A signature starting with 'M...' followed by a large flourish.  
2. A signature starting with 'S...' followed by a large flourish.

## DIPARTIMENTO DI SALUTE MENTALE

Servizio Psichiatrico di  
Diagnosi e Cura (SPDC) -  
P.O. di Vibo Valentia

SOC

- Day Hospital - SOS

Centro Salute Mentale  
Vibo Valentia

SOC

- Attività Riabilitativa Psichiatrica - SOS
- Centro Diurno - SOS

Centro Salute Mentale  
per i Distretti di Serra San  
Bruno e Tropea - SOC

- Attività Riabilitativa Psichiatrica Distretto Serra San Bruno - SOS
- Centro Diurno Distretto Serra San Bruno - SOS
- Attività Riabilitativa Psichiatrica Distretto Tropea SOS
- Centro Diurno Distretto Tropea- SOS



## ORGANIZZAZIONE DISTRETTUALE

Distretto Vibo  
Valentia - SOC

- Cure Primarie - SOS
- Assistenza Specialistica Ambulatoriale - SOS
- Tutela Anziani e disabili - SOS
- Tutela famiglia, donne, infanzia e adolescenza - SOS
- Servizi Sociali - SSVI (INTERDISTRETTUALE)
- Neuropsichiatria infantile - SSVI (INTERDISTRETTUALE)

S.E.R.T. - SSVI

Distretto Serra San  
Bruno - SOC

- Cure Primarie - SOS
- Assistenza Specialistica Ambulatoriale - SOS
- Tutela Anziani e disabili - SOS

Distretto Tropea -  
SOC

- Cure Primarie - SOS
- Assistenza Specialistica Ambulatoriale - SOS
- Tutela Anziani e disabili - SOS
- Tutela famiglia, donne, infanzia e adolescenza - SOS

